

## Zuletzt veröffentlichte Werke



### **Sammelteller**

Acrylteller, auf Leinwand genäht - 2005 - (150x100cm)

Sammelteller ist die Verballhornung der klassischen Sammeltellerserien namhafter Porzellanhersteller.

Wie diese Insignien spießbürgerlicher Wohnkultur und Sammelleidenschaft werden auch die Lüdeck`schen Sammelteller eine Fortsetzung erfahren – Sie werden in Serie gehen.

Ob einzeln, paarweise oder gruppiert – Teller zum Sammeln für all diejenigen, die Porzellan nur zum Darreichen von Lebensmitteln benutzen.

### **Sturmflut**

Acryl auf Holz - 2005 - (100x100cm)

Gefertigt mit der Kraft des und dem Hang zum Organischen ist „Sturmflut“ die Weiterentwicklung einer schon bei Explosion, Floral-Geometrie und Floral-Geometrie II zu fantastisch lebendigen und ausdrucksstarken Werken führenden Arbeitstechnik.

Hier wogen Wellen, Wind und Emotionen gleichermaßen. Ob sie den Betrachter überrollen, fortspülen oder mit sich tragen, bleibt jenem überlassen.



### **Wasser und Salz**

Acryl, Salz, Leinenpapier, Holzrahmen – 2005 - (70x50cm)

Bei der letzten Ausstellung in den Räumlichkeiten der Berliner Wasserbetriebe wurde ein Bezug zur Galerie gewünscht, besser gesagt: Unausgesprochen erwartet.

Das Element Wasser wurde mit jenem vereint, das ebenfalls jedes Lebewesen ausmacht: Salz. Auf wasserlösliche Acrylfarbe gestreute Salzkörner zersetzten das Acryl und ließen es zerfließen.

### **Vertreibung aus dem vermeintlichen Paradies**

Acryl, Leinenpapier - 2005 - (50x70cm)

Der Titel spricht für sich!



### **Umgeben von Stinktieren**

Acryl, Leinwand – 2005 - (30x40cm)

Die Inspiration zu diesem Bild erhielt die Künstlerin aus dem gleichnamigen Manuskript „Umgeben von Stinktieren“ von Carsten Schöne. Das Buch ist im September 2006 erschienen. Dieses Bild zielt das Cover!

Das Werk gibt den Inhalt des Buches wieder und andersherum gäbe das Buch die Botschaft des Bildes wieder, wenn es nicht vorher da gewesen wäre. Eigentlich trägt sie jeder in sich.



## Beziehungen

Acryl, Leinenpapier - 2005 - (70x50cm)

Die Gegenstände und Wesen auf diesem Werk, und jene die dort nicht zu sehen sind, haben Beziehung oder sie haben keine. Sie leiden daran oder nicht!? Die Konstellationen lassen jede Spekulation offen und geben dem Betrachter die Möglichkeit über den Begriff Beziehung zu sinnieren.

## Zensiert

Acryl, Acryllack, Leinenpapier - 2005 - (40x50cm)

Manch Galerist ist der Meinung, der Kunst Raum zur Verfügung stellen zu können, ohne konservative Zwänge ablegen zu müssen. Doch Kunst, die nicht bewegt, ist nutzlos. Wer sich der Kunst verschreibt, muss sich dem Innersten, scheinbar Unausprechlichen und Unbekannten der Menschlichkeit verschreiben. „Zensiert“ wurde für die letzte Galerie entwickelt, welche unter anderem das Aufhängen von „Aus Liebe und Begehren wächst die Erfüllung“ nicht zuließ, andererseits aber in einer Werbekampagne mit in einer Badewanne liegenden, demzufolge nackten und vor allem schwangeren Frau warb. Wie diese Frau schwanger werden konnte, bleibt ein Rätsel, das der Zensur geschuldet ist.



## Rückblick

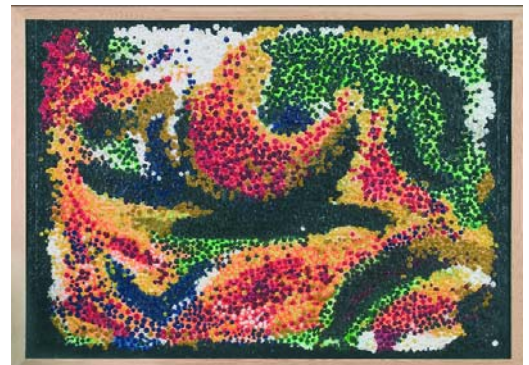
Fotos, Acryl, Leinenpapier - 2005 - (20x30cm)

„Rückblick“ gibt Einblick in Zufälle und in die Klarheit, daß ein und dieselbe Sache in unterschiedlichen Umgebungen unterschiedliche Betrachtungsweisen zulässt, obwohl man es auf die gleiche Weise tut.

## Ölpickel II

Öl, Leinenpapier, Holzrahmen - 2005 - (70x50cm)

Es kommt einer Meditation gleich, Tag um Tag, Stunde um Stunde aus winzigen Tuben Hunderte von Öltupfen auf eine Leinwand zu drücken. Der Betrachter möchte berühren und fühlen wie sich das Bild unter seinen Händen verhält, und ist überrascht über die Festigkeit und Ausdrucksstärke von „einfacher“ Farbe.



## Vorschau auf einige Werke der nächsten Ausstellung:



Gegenstrom



Blaupause XY



Vesuv



Bürste  
- gut gebürstet ist  
halb gewonnen -